



Manual de Configuração Eduroam (Rede Wireless)

Windows 10

ESCOLA SUPERIOR DE ENFERMAGEM DE LISBOA



Núcleo de Apoio Informático

Lisboa

Março 2021

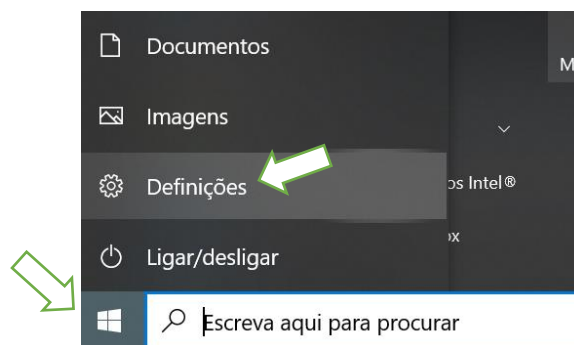
Rede Wireless - Eduroam

A rede Eduroam (Education Roaming) tem por objetivo principal disponibilizar à comunidade académica europeia um serviço de mobilidade entre campus Universitários, sem alterações nas configurações de rede.

Esta rede pode ser utilizada por Alunos, Docentes e Funcionários da ESEL ou de outra Instituição que tenha implementado a Eduroam, sendo apenas necessário fornecer as suas credenciais (nome de utilizador ou endereço de e-mail institucional e a sua palavra-passe).

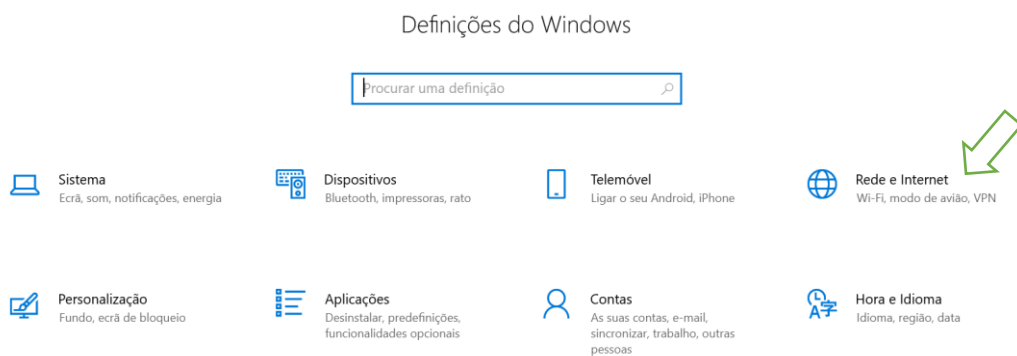
Configuração Eduroam – Windows 10

- Pressionar no botão “Iniciar”  e escolher a opção “Definições” 



- Nas “Definições do Windows” escolher a opção “Rede e internet”:

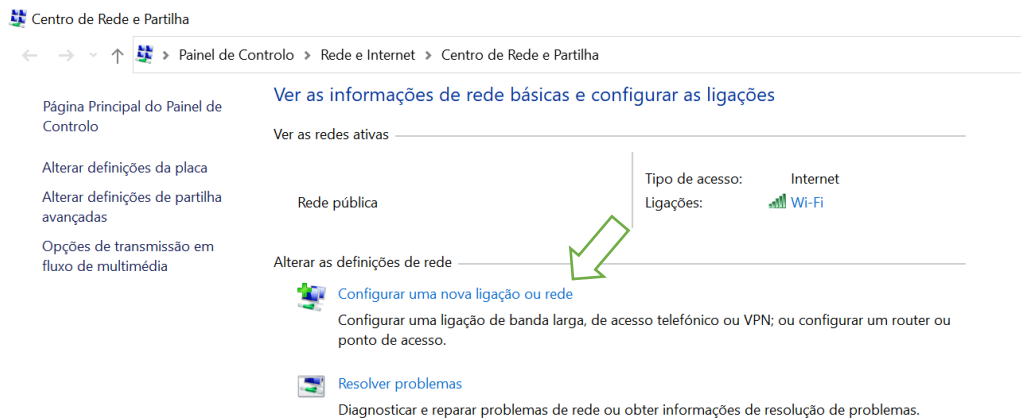
Definições



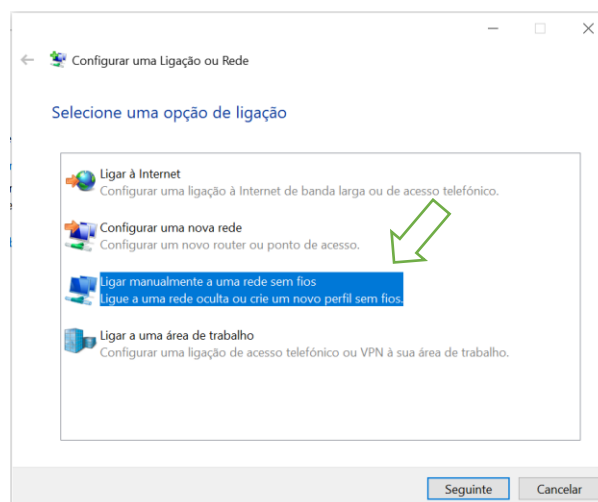
- Selecionar “Wi-Fi”, na barra lateral esquerda, e nas “Definições relacionadas” escolher a opção “Centro de Rede e Partilha”, na barra lateral direita:



- Escolher a opção a opção “Configurar uma nova ligação ou rede”:



- E a opção “Ligar manualmente a uma rede sem fios”:



- Introduzir as seguintes informações na configuração da rede:
 - **Nome de rede:** Eduroam
 - **Tipo de segurança:** WPA2-Enterprise
 - **Tipo de encriptação:** AES

The screenshot shows a Windows dialog box titled "Ligar manualmente a uma rede sem fios". The main heading is "Introduzir informações para a rede sem fios que pretende adicionar". The form contains the following fields and options:

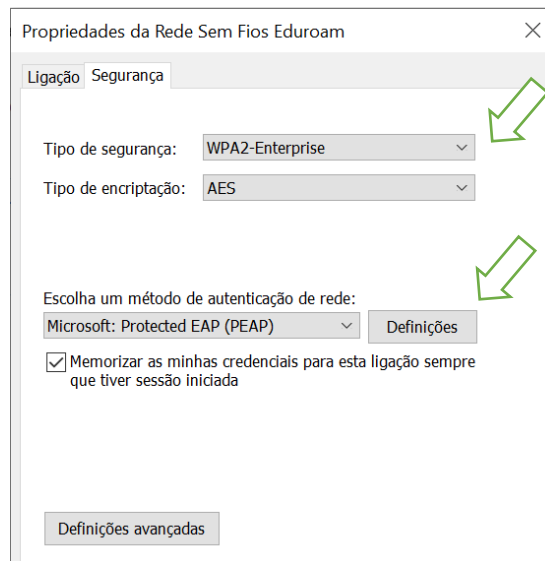
- Nome de rede: (indicated by a green arrow)
- Tipo de segurança: (indicated by a green arrow)
- Tipo de encriptação:
- Chave de segurança: Ocultar caracteres
- Iniciar automaticamente esta ligação
- Ligar mesmo que a rede não esteja a difundir

A warning message is displayed: "Aviso: Se selecionar esta opção, a privacidade do computador poderá ficar em risco." At the bottom, there are "Seguinte" and "Cancelar" buttons.

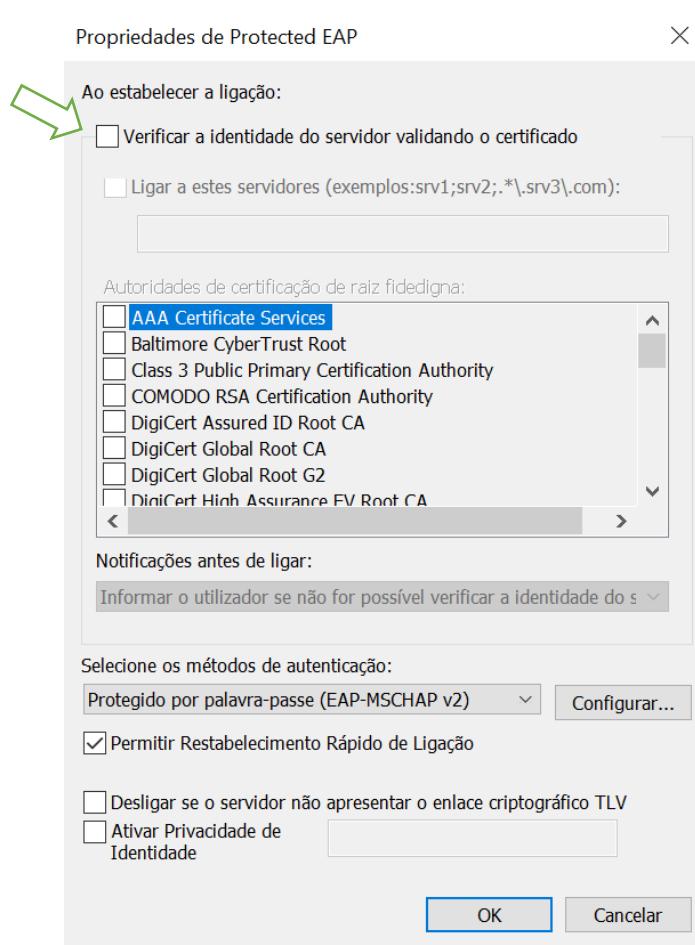
- Selecionar "Alterar as definições da ligação":

The screenshot shows the same dialog box after successful configuration. The main heading is "Eduroam adicionado com êxito". A green arrow points to the link "Alterar definições de ligação". Below the link, there is a sub-heading "Abrir as propriedades da ligação de modo a que eu possa alterar as definições." At the bottom, there is a "Fechar" button.

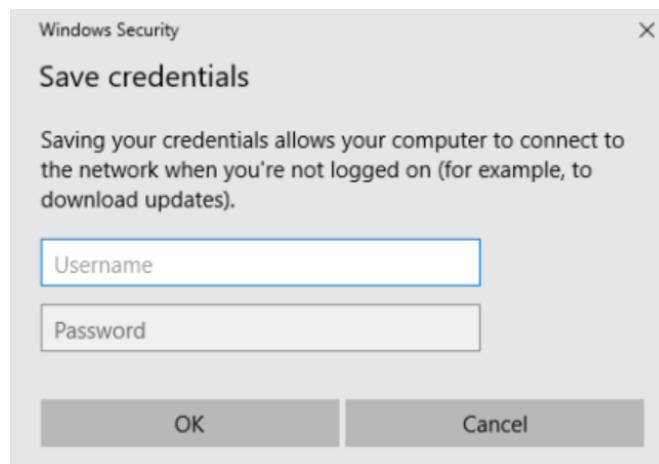
- Selecionar o separador “Segurança” e preencher os campos como mostra a seguinte figura:



- De seguida carregar em “Definições” e desabilitar a opção “Verificar a identidade do servidor validando o certificado”:



- Autenticação:



- **Nome de utilizador:** <nome de utilizador>@esel.pt
ou <nome de utilizador>@campus.esel.pt
- **Palavra-passe**